

# TEAM 7

## Kids



## KINDERMÖBEL AUS ECHTEM HOLZ.

### FÜR NATÜRLICHKEIT VON ANFANG AN.

- 6 Baby
- 8 Wandmodul
- 10 Bettssystem
- 14 Tandemliege, Zubehör
- 16 Stauraum
- 18 Arbeitsplatz
- 22 Materialien

Warum wir Kindermöbel aus echten Bäumen machen? Na, worauf sind Sie denn als Kind am liebsten geklettert? Kinder liegen uns besonders am Herzen und wir wissen, wie wichtig eine natürliche Umgebung für gesundes Heranwachsen ist. Deshalb fertigen wir unsere Kindermöbel aus reinem Naturholz, verleimen es formaldehydfrei und veredeln die Oberflächen ausschließlich mit Naturöl. Auf diese Weise bleibt das Holz frei von Schadstoffen und es behält seine vielen positiven Eigenschaften.

Weil wir den Kindern nicht nur hochwertige Möbel bieten, sondern ihnen auch eine lebenswerte Welt hinterlassen wollen, verarbeiten wir ausschließlich Holz aus nachhaltiger Forstwirtschaft und stellen in unserer heimischen Fertigung höchste Standards sicher – sowohl im Bereich Umweltschutz als auch in puncto Qualität. Denn Nachhaltigkeit bedeutet für uns auch, Möbel mit einer hohen Lebensdauer herzustellen. Aus diesem Grund sind unsere Kindermöbel erweiterbar und wandelbar. Sie wachsen mit Ihrem Kind mit und sind treue Begleiter über viele Jahre. Die geölten Holzoberflächen sind reparierbar. Selbst die Spuren jahrelangen Gebrauchs sowie kleine Dellen und Kratzer können beseitigt werden. So lässt sich die Einrichtung des Kinderzimmers problemlos weiterreichen.



Dr. Georg Emprechtinger,  
geschäftsführender Eigentümer TEAM 7



## EIN SICHERER PLATZ ZUM AUFWACHSEN.

### IM EINKLANG MIT DER NATUR.

Echtes Holz strahlt etwas ganz Besonderes aus: Das natürliche Material schenkt Wärme, Geborgenheit und Behaglichkeit. Es lebt und atmet. Durch die offenporige Oberfläche kann Holz Feuchtigkeit aufnehmen und bei Bedarf wieder abgeben. Das Ergebnis ist ein angenehmes Raumklima, in dem es sich wunderbar schlafen, spielen und kuscheln lässt.

Zudem ist Holz von Natur aus einiges gewohnt und überaus robust. Ein unschätzbare Vorteil, wenn die kleinen Abenteurer ihrer Fantasie freien Lauf lassen. Damit unsere Kindermöbel diesen Herausforderungen gewachsen sind, werden sie von Anfang an in unserem eigenen Prüflabor getestet. Darüber hinaus sind das Bettsystem, Gitter- und Babybett, Tandemliege, Schreibtisch und Drehstuhl sowie das Wandmodul mit dem GS-Zeichen für geprüfte Sicherheit zertifiziert.

Ecken und Kanten sind dort gerundet, wo es notwendig ist und fügen sich harmonisch in das ansonsten geradlinige, zeitlose Design ein. Die beidhändige Bedienung der neigbaren Schreibtischplatte reduziert die Gefahr des Einklemmens auf ein Minimum. Gleichzeitig macht die liebevolle handwerkliche Verarbeitung die angenehme Haptik reinen Naturholzes erlebbar.



Kindermöbel erleben viel im Laufe der Jahre. Sie müssen sich dem Alter des Kindes und den verschiedenen Aufgaben anpassen. Eines bleibt dabei jedoch immer gleich: Ein Kinderzimmer ist nicht nur ein Schlafzimmer. Es ist Spielzimmer, Lernzimmer, Rückzugsort. Es ist das Reich der Kinder, das ihre Fantasie beflügeln und ihnen gleichzeitig Ruhe zum Krafttanken geben soll. Wir haben unser **kids** Programm entwickelt, damit Sie zuhause genau so einen Ort erschaffen können – mit funktionellen Kindermöbeln aus reinem Naturholz, die viel Freiraum für kreative Gestaltungsmöglichkeiten schenken.

## lernen spielen

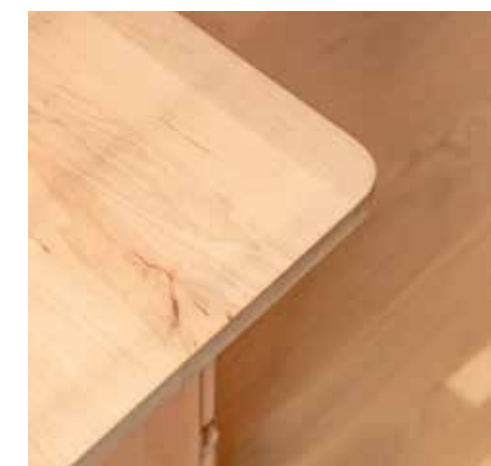
Zeichnen, Basteln, Hausaufgaben machen: Als erstes Home-Office erfüllt das **kids** Kinderzimmer schon früh alle Anforderungen, die konzentriertes und kreatives Arbeiten ermöglichen.

Kinder lieben es, sich eigene Welten zu erschaffen und darin einzutauchen. Sie lieben es auch, sich zu bewegen und herumzutoben. Mit unseren **kids** Möbeln haben sie zu jeder Zeit die richtigen Gefährten.

## rasten aufladen

Erholsamer Schlaf ist wichtig, vor allem für die Entwicklung eines Kindes. Umgeben von echtem Naturholz finden Kinder im **kids** Bett einen natürlichen Schlafplatz, wo sie zur Ruhe kommen können.

Mit **kids** wird das Kinderzimmer auch zum Rückzugsort, in dem die Kinder eine kleine Auszeit nehmen können. Hier genießen sie die Zeit zum Beispiel beim Bücherlesen oder beim digitalen Austausch.



## Babybett

Das auffälligste Merkmal: das schlichte Design. Ein reduziertes Gestell aus massivem Holz bildet die stabile Basis für dieses zeitlose Liebhaberstück. Die Bettumrandung besteht aus einem speziellen Gestrick, das eine leichte Konstruktion ermöglicht und die luftige Anmutung betont. Hochwertige Räder und das geringe Gewicht machen unser Babybett mobil und flexibel, wenn Sie beispielsweise den Wohnbereich wechseln. Auseinandergebaut in wenige Elemente ist es aufgrund seines flachen Packmaßes auch als alternatives Reisebett gut transportierbar.



BEI UNSEREN  
BABYMÖBELN  
IST DIE NATUR  
DER ERSTE SCHREI.



## Miet me, Baby!

Mit unserem Mietservice können Sie das **kids** Babybett auf Wunsch auch nur solange nutzen, wie Sie es tatsächlich benötigen. Danach geben Sie es einfach zurück. Das spart Geld und vor allem wertvolle Ressourcen, da das Babybett und seine Materialien immer wieder eingesetzt und so über einen langen Zeitraum im Kreislauf gehalten werden.

Die Details zum Mieten eines Babybetts erfahren Sie bei ausgewählten TEAM 7 Partnern in Ihrer Nähe.



## Gitterbett

Komfort für Groß und Klein. Durch den höhenverstellbaren Lattenrost lässt sich unser Gitterbett an die Mobilität des Kindes anpassen. Anfangs ist eine höhere Position möglich, damit Sie sich nicht so tief zu Ihrem Baby bücken müssen. Später kann die Matratze abgesenkt werden, um die Sicherheit für ein zunehmend mobileres Kleinkind zu erhöhen. Zwei herausnehmbare Sprossen ermöglichen es größeren Kindern, selbstständig das Gitterbett zu verlassen. Hat es ausgedient, verwandelt es sich ganz einfach in ein gemütliches Sofa – der perfekte Ort zum Kuscheln und Geschichten erzählen.





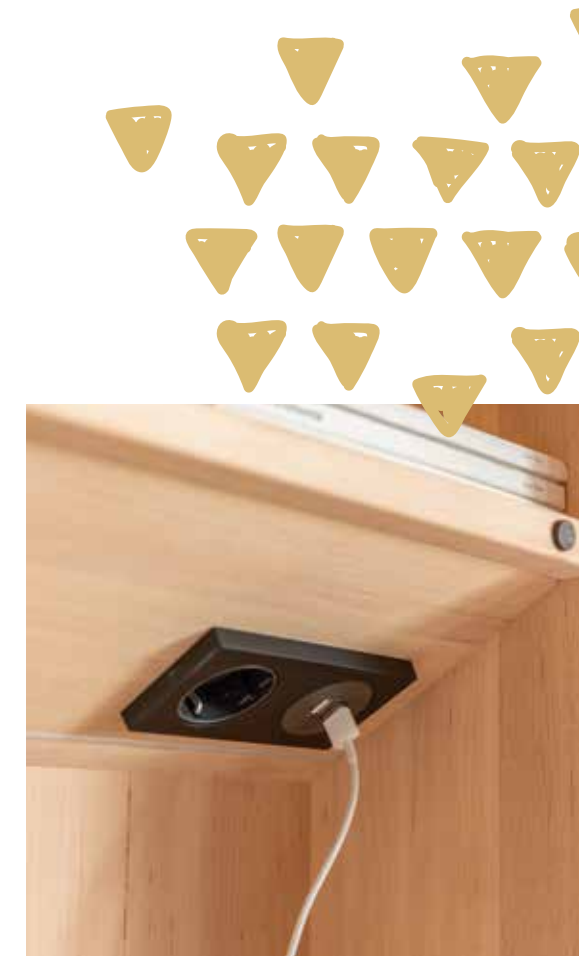
## Wandmodul

Das platzsparende Wandmodul hat gleich zwei Funktionen: Wickelkonsole und Mini-Office. Optional ist die Ausstattung mit einer LED-Beleuchtung und Steckdosen wählbar. So kann das Wandmodul später ideal als kleiner, praktischer Arbeitsplatz genutzt werden. Raum für Wickel-, Mal-, Bastel- und Schreibutensilien bietet der dazu passende Rollcontainer.



## GEMACHT FÜRS WISCHEN UND SURFEN.

Durch die geringe Tiefe benötigt das Wandmodul nur sehr wenig Platz, wenn es nicht in Verwendung ist, und integriert sich so perfekt in den Raum. Für Komfort und Sicherheit sorgt die gedämpfte Klappe, die sich sanft öffnen und schließen lässt.



IHR KIND WÄCHST  
UND WÄCHST?

## UNSERE MÖBEL MACHEN ES GENAU SO.

Das Kinderzimmer ist ein kleines Reich, in dem sich Kinder austoben, kreativ entfalten und ausruhen. Mit dem Alter ändern sich die Bedürfnisse jedoch rasch. TEAM 7 **kids** passt sich diesen flexibel an und wächst mit. Zeitlos und zurückhaltend im Design verwandeln sich die kindgerechten Möbel mit den Jahren in eine coole Einrichtung für das Jugendzimmer. Und auch danach können die schlichten Möbel in der ersten eigenen Wohnung oder im Gästezimmer ein liebgewordener Begleiter sein.



### Bettssystem

Vom Einzelbett zum Höhlen-, Hoch- oder Etagenbett und wieder zurück: mit TEAM 7 **kids** ein Kinderspiel. Raffinierte Erweiterungen zum Aufstocken machen das **kids** Bett wunderbar wandelbar.

Zeitlos im Design ist das Einzelbett als Basisbett oder in der Version mit Kopf- und Fußhaupt vom Kinder- bis zum Jugendzimmer nutzbar. Eine integrierte Brüstung dient als Absturzsicherung. Auf Wunsch kann längsseitig am Bett eine Ablage für Wecker, Bücher und vieles mehr montiert werden.

Das Einzelbett lässt sich auch zu einem Höhlen- oder Hochbett erweitern. So entsteht unter dem Bett ein geschützter Raum, der als zusätzlicher Spielplatz oder Rückzugsort genutzt werden kann.





## MEHR STAURAUAM ODER SPIELRAUM? NATÜRLICH BEIDES!

Bett, Stauraum und Ablagefläche: Das **kids** Bett hat für jede Situation die richtige Kombination.

Die optionale Plattform für das Einzel- oder das Etagenbett kann an allen vier Bettseiten individuell geplant werden. Sie bietet mit großzügigen Laden und dem aufklappbaren Eckmodul mehr Stauraum im Kinderzimmer. Gleichzeitig entstehen praktische Ablageflächen, die das Bett selbst zum Spielraum machen.

Wächst die Familie, können zwei Einzelbetten bei Bedarf zu einem Etagenbett aufgestockt werden. Bekommen die Kinder später ein eigenes Zimmer, lässt sich das Etagenbett wieder in zwei Einzelbetten umbauen. Eine integrierte Brüstung bietet Sicherheit, wenn es hoch hinausgeht.





## BESUCH MACHT DAS ZIMMER DOPPELT GEMÜTLICH!

### Polsterlehne

Die bequeme Polsterlehne kann flexibel an vielen Orten im Kinderzimmer geplant werden, beispielsweise an der Wand neben dem Bett. So entstehen zusätzliche Kuschel- oder Leseecken, die das Kinderzimmer noch gemütlicher machen.



### Betttruhe

Praktisch verstaut und immer griffbereit: Tagesdecken, zusätzliche Bettwäsche und vieles mehr sind in der großzügigen Betttruhe perfekt aufgehoben. Die hochwertige Dämpfung stellt sicher, dass niemandem beim Aufräumen der Deckel auf den Kopf fällt.



### Tandemliege

Der Kurzbesuch wird zur spontanen Übernachtung? Mit unserer Tandemliege kein Problem! Kinderleicht lässt sie sich in wenigen Handgriffen vom Einzelbett in ein komfortables Doppelbett umfunktionieren. Tritt der Gast die Heimreise an, wird die zusätzliche Liegefläche wieder platzsparend unter dem Bett verstaut. Bis zum nächsten Mal.

Unsere Tandemliege fühlt sich übrigens auch in Ihrem Gästezimmer sehr wohl.



# HIER IST SELBST DAS AUFRÄUMEN DAS REINSTE KINDERSPIEL.

Wie ein Kind wird auch der Bedarf an Stauraum mit der Zeit größer. Die Korpusmöbel aus unserem **kids** Programm bieten hier genau die richtigen Möglichkeiten, um das Angebot entsprechend der Nachfrage jederzeit zu erweitern. Das durchdachte Design hilft den Kindern, selbständig ein organisiertes Ordnungssystem zu entwickeln.

## Kleiderschrank & Regale

Basierend auf einem gemeinsamen Korpusssystem lassen sich Kleiderschrank und Regale perfekt miteinander kombinieren. Das macht die Planung zum Kinderspiel. Drehtüren und Laden im unteren Bereich der Regale ermöglichen einen einfachen Zugang für Kinder. So können Spielsachen komfortabel von Kinderhand verstaut werden. Eine mobile Rolllade kann überall im Raum genutzt werden und verschwindet danach wieder ordentlich im Schrank. Liebevoller Holzgriffe erleichtern auch kleinen Kinderhänden das Öffnen und Schließen.

## Nische

Die gepolsterte Sitznische ist der perfekte Rückzugsort zum Rasten und Lesen. Umgeben von reinem Naturholz strahlt dieser Ort eine besondere Wärme und Geborgenheit aus. Die LED-Beleuchtung erzeugt eine angenehme Lichtstimmung.



# DER RICHTIGE ARBEITSPLATZ VON KLEIN BIS GROSS.



## Arbeitsplatz

Spätestens mit Beginn der Schulzeit stellt sich auch die Frage des geeigneten Schreibtisches und einer dazu passenden Sitzgelegenheit. Gerade bei Kindern sind hier die flexiblen Einstellungsmöglichkeiten unserer **kids** Möbel besonders wertvoll, um eine gesunde Haltung und die Entwicklung des Kindes bestmöglich zu unterstützen.

## Schreibtisch

Der TEAM 7 **kids** Schreibtisch ist in der Höhe verstellbar und passt sich den individuellen ergonomischen Bedürfnissen an – vom Kind bis zum jungen Erwachsenen. Und auch beim Drumherum zeigt er sich sehr anpassungsfähig: Auf Wunsch sorgen ein integriertes Kabelmanagement, eine Lade und eine partiell neigbare Tischplatte für zusätzliche Funktionalität.



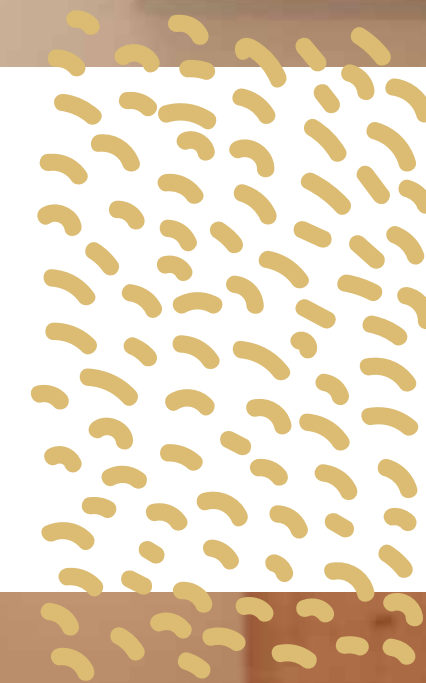
## Drehstuhl

Entspanntes, rüchenschonendes Sitzen beeinflusst das Wohlbefinden eines Kindes entscheidend. Daher können bei unserem Drehstuhl Sitzhöhe, Sitztiefe und Rückenlehne spielend einfach verändert werden. Das flexible Klickraster der Rückenlehne und der gut bedienbare Verstellring machen die Einstellung der optimalen Sitzposition kinderleicht.



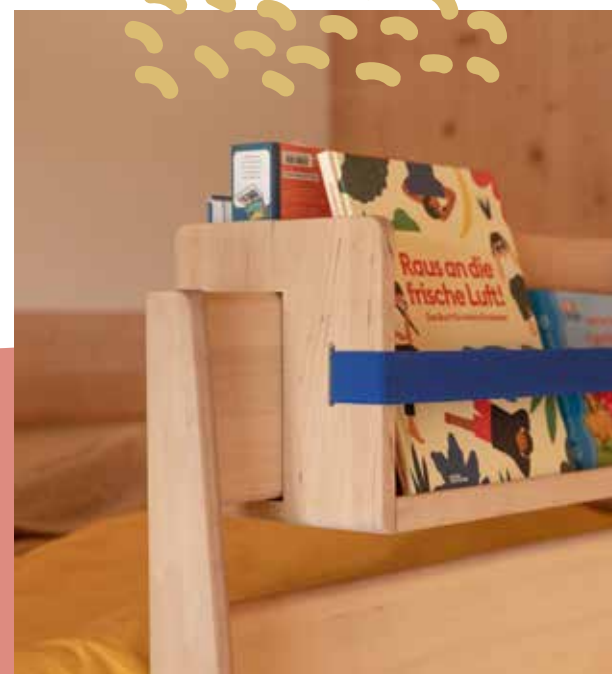
## Schreibtisch-Container

Ein Schreibtisch kommt selten allein. Denn mit unserem Schreibtisch-Container hat er den perfekten Begleiter, der je nach Stauraumbedarf in zwei Breiten gewählt werden kann.



## Dekobord

Einzeln erweitern die funktionalen Wandborde die Gestaltungsmöglichkeiten im Kinderzimmer. Werden zwei Borde verbunden, können diese an der Brüstung montiert und entlang der Bettseite verschoben werden. Der ideale Ort für Kuscheltiere, Bücher und andere wertvolle Schätze, die immer griffbereit sein müssen. Farbenfrohe Gummibänder stellen sicher, dass alles an seinem Platz bleibt.





UNSERE MÖBEL SIND  
SCHLICHT UND ZEITLOS.

**DENN DIE FARBE KOMMT  
VON ALLEIN INS SPIEL.**

### echtes Holz

Wir verarbeiten für unsere Möbel ausschließlich Holz aus nachhaltiger Forstwirtschaft. Bei TEAM 7 kids ist die Erle die Holzart unserer Wahl. Ihr schlichtes Holzbild macht die Kindermöbel zu zeitlosen Begleitern, die alle farblichen und thematischen Veränderungen mitmachen. Sie haben die Wahl zwischen der Veredelung mit Weißöl, die den Oberflächen eine sehr helle Anmutung verleiht, oder der Variante in Naturöl, die den warmen rotgoldenen Farbton unterstreicht.

Nicht ohne Grund waren auch bei TEAM 7 die ersten Naturholzmöbel aus Erle, entspricht sie doch perfekt unseren ökologischen Prinzipien: Die heimische Holzart ist strapazierfähig und schnell nachwachsend. Daraus formen wir Möbel, die mindestens so lange haltbar sind, wie ein neuer Baum zum Wachsen braucht.

### langlebiger Stoff

Und hier sprechen wir wirklich von einem sehr langen Leben. Denn unser Stoff Ripley besteht zu 100% aus recyceltem Material, das aus Altkleidern gewonnen wird. Das schont wertvolle Ressourcen und verlängert den Lebenszyklus der Materialien – ganz im Sinne unseres Kreislaufdenkens. Wählen Sie bei TEAM 7 kids aus acht Farbvarianten in Braun-, Grau-, Beige- und Blautönen, die sich wunderbar mit den natürlichen Holzoberflächen kombinieren lassen.

Frische Farbakzente können Sie mit den praktischen und austauschbaren Gummibändern der Polsterlehne und Dekoborde in wasserblau, waldgrün oder feuerrot setzen.

### Holzarten



Erle Weißöl



Erle Naturöl

### Stofffarben Ripley



RI 01



RI 10



RI 11



RI 16



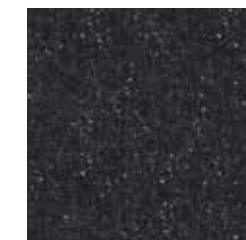
RI 13



RI 35



RI 36



RI 22

### Farbakzente



wasserblau



waldgrün



feuerrot





Kletterbogen: www.holzundhandwerk.at



TEAM 7